

Firma:	Keramost, a.s.
Provozovna:	Provoz Pruněřov
Poslední kontrola:	6.12.2022, Michal Fábik

Přehled dopravních pasů:

Název RG	Název Keramost	šíře DP	délka DP	Stav DP
PD 1	PD 1	800	23,50+spoj	1
PD 2	PD 2	800	80+spoj	1
PD 3	PD 13	650	46+spoj	2
PD 4	PD 12	400	28bm	2
PD 5	PD 14	400	33+spoj	1
PD 6	PD 15	400	34+spoj	2
PD 7	SD 9	400(450)	13,30+spoj	1
PD 8	BSD 1	500	13,4+spoj	1
PD 9	PD 11A	850	9,60+spoj	2
PD 10	PD 11C	300	13,35+spoj	1
PD 11	PD 11B	550	5,30+spoj	1
PD 12	PD 11	500	30,25+spoj	1
PD 13	PD 1 BETY	500	33+spoj	1
PD 14	PD 2 BETY	500	19+spoj	1
PD 15	PD 6	650	23,70+spoj	1
PD 16	PD 7	650	43,60+spoj	1
PD 17	PD 9	500	13,60+spoj	1
PD 18	PD 10	500	96+spoj	1
PD 19	mobilní PD	650	7,20+spoj	1
PD 20	PD 3	1200	11,15+spoj	2
PD 21	PD 4	500	31,20+spoj	1
PD 22	PD 5	650	40,70+spoj	1
PD 23	PD 5.1	500	5,82+spoj	1
PD 24	PD 3 BETY	650	18,5+spoj	1
PD 25	TD 1 (trubkový)	500	270+spoj	1
PD 26	PD 1 LLS	500	osa 7,3 bm	2
PD 27	PD 2 LLS	500	osa cca 13 bm	1
PD 28	Podavač	1000	osa 4,7 bm	1

<b>Firma:</b>	<b>Keramost, a.s.</b>
<b>provozovna:</b>	<b>Provoz Prunéřov</b>
číslo dopravníku	PD 1
název dopravníku	PD 1
šíře DP	800
délka DP	23,50+spoj
typ dopravního pasu	EP 400/3 4+2 (800/3 4+2)
doporučený typ DP	
přepřavovaný materiál	bentonit
stav DP při kontrole	1
typ spojení DP	studená
počet spojení DP	1
stěrač DP	čelní P2-HD 600mm
hnací válec $\varnothing$ , povrch	300x900
vratný válec $\varnothing$ , povrch	500x900
převáděcí válec $\varnothing$ , povrch	
gravitační válec $\varnothing$ , povrch	
Hladké válečky	89x300 20/12
Strážní válečky	
Diskové válečky	89/133x900 20/12



2021/1/18 11:47

Bočnice z dopravního pasu  
 Prodřený DP od bočnic, doporučujeme výměnu otěrové pryže 10x330x2000mm,  
 10x650x3000mm,  
 výměna DP 9.12.2019, 7.4.2022, 2.1.2024

<b>Firma:</b>	<b>Keramost, a.s.</b>
<b>provozovna:</b>	<b>Provoz Prunéřov</b>
číslo dopravníku	PD 2
název dopravníku	PD 2
šíře DP	800
délka DP	80+spoj
typ dopravního pasu	EP 400/3 4+2
doporučený typ DP	
přepřavovaný materiál	bentonit
stav DP při kontrole	1
typ spojení DP	studená
počet spojení DP	1
stěrač DP	čelní P2-HD 600mm
hnací válec $\emptyset$ , povrch	320x900
vratný válec $\emptyset$ , povrch	500x900
převáděcí válec $\emptyset$ , povrch	
gravitační válec $\emptyset$ , povrch	
Hladké válečky	89x300 20/12, 89x900 15/12
Strážní válečky	
Diskové válečky	



Bočnice z dopravního pasu
výměna DP a servis stěrače 29.11.2021

<b>Firma:</b>	<b>Keramost, a.s.</b>
<b>provozovna:</b>	<b>Provoz Prunéřov</b>
číslo dopravníku	PD 3
název dopravníku	PD 13
šíře DP	650
délka DP	46+spoj
typ dopravního pasu	EP 400/3 4+2
doporučený typ DP	
převázaný materiál	suchý prach
stav DP při kontrole	2
typ spojení DP	studená
počet spojení DP	1
stěrač DP	
hnací válec $\emptyset$ , povrch	320x715
vratný válec $\emptyset$ , povrch	320x715
převáděcí válec $\emptyset$ , povrch	
gravitační válec $\emptyset$ , povrch	
Hladké válečky	89x380 20/12, 89x750 20/12
Strážní válečky	
Diskové válečky	



při kontrole 01/21 mimo provoz  
poškozené hrany DP+poškození horní krycí vrstvy

<b>Firma:</b>	<b>Keramost, a.s.</b>
<b>provozovna:</b>	<b>Provoz Prunéřov</b>
číslo dopravníku	PD 4
název dopravníku	PD 12
šíře DP	400
délka DP	28bm
typ dopravního pasu	EP 400/3 4+2
doporučený typ DP	
přepřavovaný materiál	
stav DP při kontrole	2
typ spojení DP	studená
počet spojení DP	1
stěrač DP	
hnací válec $\emptyset$ , povrch	300x500
vratný válec $\emptyset$ , povrch	300x500
převáděcí válec $\emptyset$ , povrch	
gravitační válec $\emptyset$ , povrch	
Hladké válečky	89x250 20/12
Strážní válečky	
Diskové válečky	89/133x500 20/12



2021/1/18 12:22

Bočnice z dopravního pasu  
poškozené hrany, doporučujeme otěrovou pryž 8x100x30000mm, doporučujeme  
montáž čelního stěrače

<b>Firma:</b>	<b>Keramost, a.s.</b>
<b>provozovna:</b>	<b>Provoz Prunéřov</b>
číslo dopravníku	PD 5
název dopravníku	PD 14
šíře DP	400
délka DP	33+spoj
typ dopravního pasu	EP 400/3 4+2
doporučený typ DP	
převázaný materiál	
stav DP při kontrole	1
typ spojení DP	studená
počet spojení DP	1
stěrač DP	
hnací válec $\emptyset$ , povrch	320x500
vratný válec $\emptyset$ , povrch	300x500
převáděcí válec $\emptyset$ , povrch	
gravitační válec $\emptyset$ , povrch	
Hladké válečky	89x250 20/12, 89x500 20/12
Strážní válečky	
Diskové válečky	



opotřeбенá horní krycí vrstva DP, pryž na bočnice (8x200x6000mm)  
výměna DP 10.8.2023

<b>Firma:</b>	<b>Keramost, a.s.</b>
<b>provozovna:</b>	<b>Provoz Prunéřov</b>
číslo dopravníku	PD 6
název dopravníku	PD 15
šíře DP	400
délka DP	34+spoj
typ dopravního pasu	EP 400/3 4+2
doporučený typ DP	
převázaný materiál	
stav DP při kontrole	2
typ spojení DP	studená
počet spojení DP	1
stěrač DP	
hnací válec $\emptyset$ , povrch	320x500
vratný válec $\emptyset$ , povrch	300x500
převáděcí válec $\emptyset$ , povrch	
gravitační válec $\emptyset$ , povrch	
Hladké válečky	89x250 20/12, 89x500 15/12
Strážní válečky	
Diskové válečky	



**Část bočnic z dopravního pasu**  
 chybí otěrová pryž: 6x200x4000mm, opotřeбенá horní krycí vrstva, doporučujeme seřídít chod DP

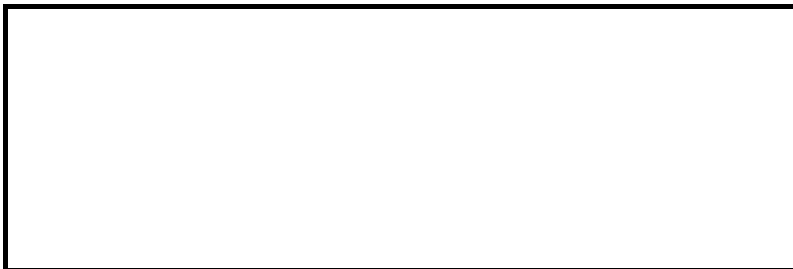
<b>Firma:</b>	<b>Keramost, a.s.</b>
<b>provozovna:</b>	<b>Provoz Prunéřov</b>
číslo dopravníku	PD 7
název dopravníku	SD 9
šíře DP	400(450)
délka DP	13,30+spoj
typ dopravního pasu	EP 400/3 4+2
doporučený typ DP	
převázaný materiál	
stav DP při kontrole	1
typ spojení DP	studená
počet spojení DP	1
stěrač DP	
hnací válec $\emptyset$ , povrch	220x500
vratný válec $\emptyset$ , povrch	220x500
převáděcí válec $\emptyset$ , povrch	
gravitační válec $\emptyset$ , povrch	
Hladké válečky	89x250, 89x500, 20/14
Strážní válečky	89x100 hř. 25
Diskové válečky	



doporučujeme výměnu bočnic (stávající jsou z použitého DP) - 10x150x4000mm  
výměna DP 15.4.2020



<b>Firma:</b>	<b>Keramost, a.s.</b>
<b>provozovna:</b>	<b>Provoz Prunéřov</b>
číslo dopravníku	PD 8
název dopravníku	BSD 1
šíře DP	500
délka DP	13,4+spoj
typ dopravního pasu	EP 400/3 4+2
doporučený typ DP	
převázaný materiál	
stav DP při kontrole	1
typ spojení DP	studená
počet spojení DP	1
stěrač DP	
hnací válec $\varnothing$ , povrch	320x600
vratný válec $\varnothing$ , povrch	320x600
převáděcí válec $\varnothing$ , povrch	
gravitační válec $\varnothing$ , povrch	
Hladké válečky	89x315 20/14, 89x600 20/12
Strážní válečky	89x160 hř. 25
Diskové válečky	



<b>Firma:</b>	<b>Keramost, a.s.</b>
<b>provozovna:</b>	<b>Provoz Prunéřov</b>
číslo dopravníku	PD 9
název dopravníku	PD 11A
šíře DP	850
délka DP	9,60+spoj
typ dopravního pasu	EP 400/3 4+2
doporučený typ DP	
přepřavovaný materiál	
stav DP při kontrole	2
typ spojení DP	studená
počet spojení DP	1
stěrač DP	
hnací válec $\emptyset$ , povrch	320x950
vratný válec $\emptyset$ , povrch	320x950
převáděcí válec $\emptyset$ , povrch	
gravitační válec $\emptyset$ , povrch	
Hladké válečky	89x950
Strážní válečky	
Diskové válečky	60/108x950 20/12



boční vedení - EL Skirt 60 tl. 15mm!  
poškozený diskový váleček, opotřebené disky  
výměna DP 23.4.2020

<b>Firma:</b>	<b>Keramost, a.s.</b>
<b>provozovna:</b>	<b>Provoz Prunéřov</b>
číslo dopravníku	PD 10
název dopravníku	PD 11C
šíře DP	300
délka DP	13,35+spoj
typ dopravního pasu	bez spodního krytí EP 250/2 2+0
doporučený typ DP	
převázaný materiál	
stav DP při kontrole	1
typ spojení DP	studená
počet spojení DP	1
stěrač DP	
hnací válec $\emptyset$ , povrch	150x360
vratný válec $\emptyset$ , povrch	150x360
převáděcí válec $\emptyset$ , povrch	
gravitační válec $\emptyset$ , povrch	
Hladké válečky	
Strážní válečky	
Diskové válečky	



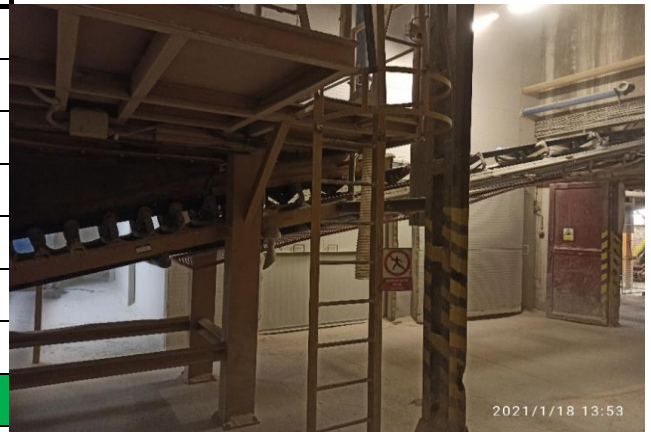
Bočnice z dopravního pasu  
 prasklá spoj!, doporučujeme doplnit otěrovou pryž - 6x120x3000mm  
 výměna DP 14.4.2020, 1.7.2020, oprava spoje 25.5.2022, výměna DP 12.8.2022, v

<b>Firma:</b>	<b>Keramost, a.s.</b>
<b>provozovna:</b>	<b>Provoz Prunéřov</b>
číslo dopravníku	PD 11
název dopravníku	PD 11B
šíře DP	550
délka DP	5,30+spoj
typ dopravního pasu	EP 400/3 4+2 teplotně odolný!
doporučený typ DP	
převázaný materiál	
stav DP při kontrole	1
typ spojení DP	studená
počet spojení DP	1
stěrač DP	
hnací válec $\varnothing$ , povrch	300x600
vratný válec $\varnothing$ , povrch	300x600
převáděcí válec $\varnothing$ , povrch	
gravitační válec $\varnothing$ , povrch	
Hladké válečky	62x600 20/14
Strážní válečky	62x180
Diskové válečky	



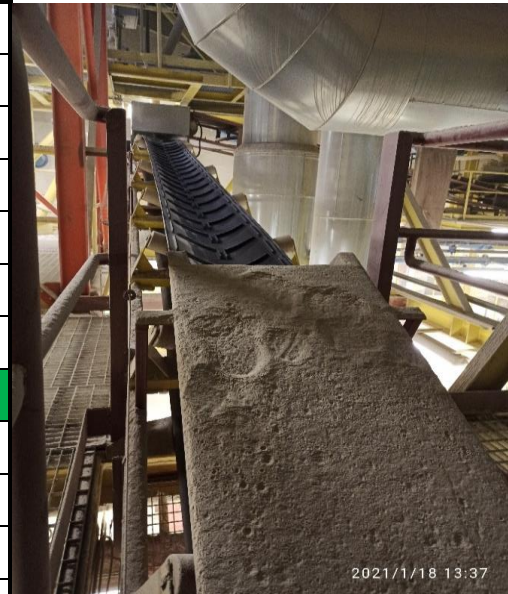
konstrukce násypky poškozuje DP!  
 výměna DP 14.4.2020, výměna DP 27.7.2022

<b>Firma:</b>	<b>Keramost, a.s.</b>
<b>provozovna:</b>	<b>Provoz Prunéřov</b>
číslo dopravníku	PD 12
název dopravníku	PD 11
šíře DP	500
délka DP	30,25+spoj
typ dopravního pasu	EP 400/3 4+2
doporučený typ DP	
převázaný materiál	
stav DP při kontrole	1
typ spojení DP	studená
počet spojení DP	1
stěrač DP	
hnací válec $\emptyset$ , povrch	320x600
vratný válec $\emptyset$ , povrch	320x600
převáděcí válec $\emptyset$ , povrch	
gravitační válec $\emptyset$ , povrch	
Hladké válečky	89x310 20/14(12), 89x600 15/12 (20/12)
Strážní válečky	
Diskové válečky	

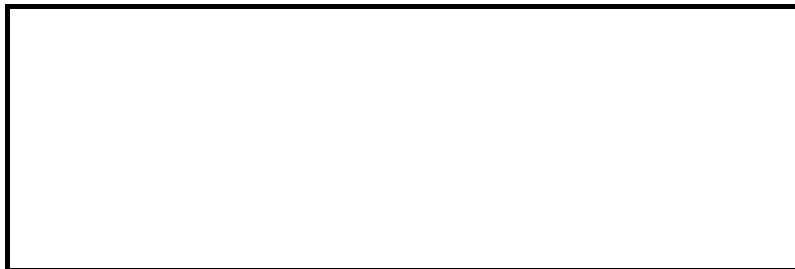


mírné poškození horní krycí vrstvy, DP poškozují bočnice u násypky, nutná úprava násypky  
 výměna DP 30.7.2019, 28.7.2021 - DP+bočnice

<b>Firma:</b>	<b>Keramost, a.s.</b>
<b>provozovna:</b>	<b>Provoz Prunéřov</b>
číslo dopravníku	PD 13
název dopravníku	PD 1 BETY
šíře DP	500
délka DP	33+spoj
typ dopravního pasu	profilový DP
doporučený typ DP	
převázaný materiál	
stav DP při kontrole	1
typ spojení DP	studená
počet spojení DP	1
stěrač DP	
hnací válec $\emptyset$ , povrch	320x600
vratný válec $\emptyset$ , povrch	320x600
převáděcí válec $\emptyset$ , povrch	
gravitační válec $\emptyset$ , povrch	
Hladké válečky	89x600 20/14, 89x315 20/12
Strážní válečky	
Diskové válečky	



<b>Firma:</b>	<b>Keramost, a.s.</b>
<b>provozovna:</b>	<b>Provoz Prunéřov</b>
číslo dopravníku	PD 14
název dopravníku	PD 2 BETY
šíře DP	500
délka DP	19+spoj
typ dopravního pasu	
doporučený typ DP	
převázaný materiál	
stav DP při kontrole	1
typ spojení DP	studená
počet spojení DP	1
stěrač DP	
hnací válec $\emptyset$ , povrch	320x600
vratný válec $\emptyset$ , povrch	320x600
převáděcí válec $\emptyset$ , povrch	
gravitační válec $\emptyset$ , povrch	
Hladké válečky	89x600 20/14, 89x315 20/12
Strážní válečky	
Diskové válečky	



<b>Firma:</b>	<b>Keramost, a.s.</b>
<b>provozovna:</b>	<b>Provoz Prunéřov</b>
číslo dopravníku	PD 15
název dopravníku	PD 6
šíře DP	650
délka DP	23,70+spoj
typ dopravního pasu	EP 400/3 4+2
doporučený typ DP	
převázaný materiál	
stav DP při kontrole	1
typ spojení DP	studená
počet spojení DP	1
stěrač DP	UH2 450mm
hnací válec $\varnothing$ , povrch	320x750
vratný válec $\varnothing$ , povrch	320x750
převáděcí válec $\varnothing$ , povrch	
gravitační válec $\varnothing$ , povrch	
Hladké válečky	89x380 20/12
Strážní válečky	
Diskové válečky	89/133x750 20/12



**Bočnice z dopravního pasu**

nutné vyměnit bočnice 8(10)x120x6000mm, u násypky: 10x100x1500mm  
výměna DP 22.2.2021



<b>Firma:</b>	<b>Keramost, a.s.</b>
<b>provozovna:</b>	<b>Provoz Prunéřov</b>
číslo dopravníku	PD 16
název dopravníku	PD 7
šíře DP	650
délka DP	43,60+spoj
typ dopravního pasu	EP 400/3 4+2
doporučený typ DP	
přepřavovaný materiál	
stav DP při kontrole	1
typ spojení DP	studená
počet spojení DP	1
stěrač DP	UH2 450mm
hnací válec $\emptyset$ , povrch	320x750
vratný válec $\emptyset$ , povrch	320x750
převáděcí válec $\emptyset$ , povrch	
gravitační válec $\emptyset$ , povrch	
Hladké válečky	89x380 20/12, 89x750 15/12
Strážní válečky	
Diskové válečky	89/133x750 20/12



nutná oprava podélné trhliny  
výměna DP 22.3.2021

<b>Firma:</b>	<b>Keramost, a.s.</b>
<b>provozovna:</b>	<b>Provoz Prunéřov</b>
číslo dopravníku	PD 17
název dopravníku	PD 9
šíře DP	500
délka DP	13,60+spoj
typ dopravního pasu	EP 400/3 4+2 teplotně odolný 125°C
doporučený typ DP	
přepřavovaný materiál	
stav DP při kontrole	1
typ spojení DP	teplá
počet spojení DP	1
stěrač DP	
hnací válec $\emptyset$ , povrch	320x600
vratný válec $\emptyset$ , povrch	320x600
převáděcí válec $\emptyset$ , povrch	
gravitační válec $\emptyset$ , povrch	
Hladké válečky	89(108)x315 20/14, 108x600 15/12
Strážní válečky	
Diskové válečky	



<b>Bočnice z dopravního pasu</b>	
výměna DP 1.7.2020, 12.3.2024	

<b>Firma:</b>	<b>Keramost, a.s.</b>
<b>provozovna:</b>	<b>Provoz Prunéřov</b>
číslo dopravníku	PD 18
název dopravníku	PD 10
šíře DP	500
délka DP	96+spoj
typ dopravního pasu	EP 400/3 4+2
doporučený typ DP	
převázaný materiál	
stav DP při kontrole	1
typ spojení DP	teplá
počet spojení DP	1
stěrač DP	
hnací válec $\emptyset$ , povrch	320x600
vratný válec $\emptyset$ , povrch	320x600
převáděcí válec $\emptyset$ , povrch	
gravitační válec $\emptyset$ , povrch	
Hladké válečky	89x315 20/14, 89(108)x600 15/12
Strážní válečky	
Diskové válečky	



výměna DP 11.5.2023
---------------------

<b>Firma:</b>	<b>Keramost, a.s.</b>
<b>provozovna:</b>	<b>Provoz Prunéřov</b>
číslo dopravníku	PD 19
název dopravníku	mobilní PD
šíře DP	650
délka DP	7,20+spoj
typ dopravního pasu	
doporučený typ DP	
převázaný materiál	
stav DP při kontrole	1
typ spojení DP	studená
počet spojení DP	1
stěrač DP	
hnací válec $\emptyset$ , povrch	
vratný válec $\emptyset$ , povrch	230x600
převáděcí válec $\emptyset$ , povrch	
gravitační válec $\emptyset$ , povrch	
Hladké válečky	60x350 M10, 89x700 20/14
Strážní válečky	
Diskové válečky	



otěrová pryž 10x200x3000mm
----------------------------

<b>Firma:</b>	<b>Keramost, a.s.</b>
<b>provozovna:</b>	<b>Provoz Prunéřov</b>
číslo dopravníku	PD 20
název dopravníku	PD 3
šíře DP	1200
délka DP	11,15+spoj
typ dopravního pasu	EP 630/3 5+2
doporučený typ DP	
převázaný materiál	
stav DP při kontrole	2
typ spojení DP	studená
počet spojení DP	1
stěrač DP	
hnací válec $\emptyset$ , povrch	300x1220 vč. pogumu
vratný válec $\emptyset$ , povrch	300x1220 kov
převáděcí válec $\emptyset$ , povrch	
gravitační válec $\emptyset$ , povrch	
Hladké válečky	89x1100 20/18
Strážní válečky	
Diskové válečky	



poškozené hrany DP, pas dře o držák pluhu, nutno seřídít  
výměna DP 18.9.2019

<b>Firma:</b>	<b>Keramost, a.s.</b>
<b>provozovna:</b>	<b>Provoz Prunéřov</b>
číslo dopravníku	PD 21
název dopravníku	PD 4
šíře DP	500
délka DP	31,20+spoj
typ dopravního pasu	EP 400/3 4+2
doporučený typ DP	
přepřavovaný materiál	
stav DP při kontrole	1
typ spojení DP	studená
počet spojení DP	1
stěrač DP	čelní UH2 450mm
hnací válec $\varnothing$ , povrch	320x600
vratný válec $\varnothing$ , povrch	300x600
převáděcí válec $\varnothing$ , povrch	
gravitační válec $\varnothing$ , povrch	
Hladké válečky	65x270
Strážní válečky	
Diskové válečky	89x550



Bočnice z dopravního pasu  
Mírné poškození hran DP, doporučujeme výměnu bočnic: 10x200x4000mm  
výměna DP 23.9.2020, 4.5.2023

<b>Firma:</b>	<b>Keramost, a.s.</b>
<b>provozovna:</b>	<b>Provoz Prunéřov</b>
číslo dopravníku	PD 22
název dopravníku	PD 5
šíře DP	650
délka DP	40,70+spoj
typ dopravního pasu	
doporučený typ DP	
přepřavovaný materiál	
stav DP při kontrole	1
typ spojení DP	studená
počet spojení DP	1
stěrač DP	Spodní stěrač LT 550/90°
hnací válec $\emptyset$ , povrch	
vratný válec $\emptyset$ , povrch	
převáděcí válec $\emptyset$ , povrch	
gravitační válec $\emptyset$ , povrch	
Hladké válečky	89x550 20/12, 89x380 20/12
Strážní válečky	
Diskové válečky	89/133x750 20/12



PD je zakrytovaný  
 poškozená horní krycí vrstva, doplnit 3ks diskového válečku  
 výměna DP 28.11.2019, výměna DP 29.9.2020, výměna 1.3.2022, 9.8.2023

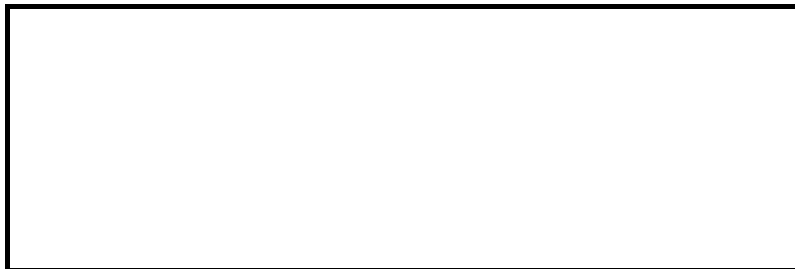
<b>Firma:</b>	<b>Keramost, a.s.</b>
<b>provozovna:</b>	<b>Provoz Prunéřov</b>
číslo dopravníku	PD 23
název dopravníku	PD 5.1
šíře DP	500
délka DP	5,82+spoj
typ dopravního pasu	
doporučený typ DP	
převázaný materiál	
stav DP při kontrole	1
typ spojení DP	studená
počet spojení DP	1
stěrač DP	
hnací válec $\emptyset$ , povrch	elektroválec
vratný válec $\emptyset$ , povrch	200x600
převáděcí válec $\emptyset$ , povrch	
gravitační válec $\emptyset$ , povrch	
Hladké válečky	89x600 20/14, 89x315 20/12
Strážní válečky	
Diskové válečky	



bočnice 10x140x4000mm  
 výměna DP 17.7.2020, 21.6.2021, 6.12.2022, 24.2.2023, 13.7.2023



<b>Firma:</b>	<b>Keramost, a.s.</b>
<b>provozovna:</b>	<b>Provoz Prunéřov</b>
číslo dopravníku	PD 24
název dopravníku	PD 3 BETY
šíře DP	650
délka DP	18,5+spoj
typ dopravního pasu	
doporučený typ DP	
převázaný materiál	
stav DP při kontrole	1
typ spojení DP	studená
počet spojení DP	1
stěrač DP	
hnací válec $\emptyset$ , povrch	elektroválec
vratný válec $\emptyset$ , povrch	320x700
převáděcí válec $\emptyset$ , povrch	
gravitační válec $\emptyset$ , povrch	
Hladké válečky	89x320 15/12, 89x700 15/12
Strážní válečky	
Diskové válečky	



<b>Firma:</b>	<b>Keramost, a.s.</b>
<b>provozovna:</b>	<b>Provoz Prunéřov</b>
číslo dopravníku	PD 25
název dopravníku	TD 1 (trubkový)
šíře DP	500
délka DP	270+spoj
typ dopravního pasu	P 250/2 3+x Y 30/XP
doporučený typ DP	
převázaný materiál	
stav DP při kontrole	1
typ spojení DP	studená
počet spojení DP	1
stěrač DP	
hnací válec $\emptyset$ , povrch	372x600
vratný válec $\emptyset$ , povrch	352x600
převáděcí válec $\emptyset$ , povrch	
gravitační válec $\emptyset$ , povrch	
Hladké válečky	
Strážní válečky	
Diskové válečky	



oprava spoje 17.7. 2020

<b>Firma:</b>	<b>Keramost, a.s.</b>
<b>provozovna:</b>	<b>Provoz Prunéřov</b>
číslo dopravníku	PD 26
název dopravníku	PD 1 LLS
šíře DP	500
délka DP	osa 7,3 bm
typ dopravního pasu	EP 400/3 4+2
doporučený typ DP	
převázaný materiál	
stav DP při kontrole	2
typ spojení DP	studená
počet spojení DP	1
stěrač DP	
hnací válec $\emptyset$ , povrch	330x600
vratný válec $\emptyset$ , povrch	330x600
převáděcí válec $\emptyset$ , povrch	
gravitační válec $\emptyset$ , povrch	
Hladké válečky	89x310 20/14, 89x600 15/12
Strážní válečky	89x160 M20
Diskové válečky	



poškozená horní krycí vrstva od bočnic - umístěné moc těsně  
výměna DP 17.9.2021

<b>Firma:</b>	<b>Keramost, a.s.</b>
<b>provozovna:</b>	<b>Provoz Prunéřov</b>
číslo dopravníku	PD 28
název dopravníku	Podavač
šíře DP	1000
délka DP	osa 4,7 bm
typ dopravního pasu	EP 630/3 4+2
doporučený typ DP	
přepřavovaný materiál	
stav DP při kontrole	1
typ spojení DP	studená
počet spojení DP	1
stěrač DP	
hnací válec $\emptyset$ , povrch	400x1160
vratný válec $\emptyset$ , povrch	200x1100 (přítlačný)
převáděcí válec $\emptyset$ , povrch	
gravitační válec $\emptyset$ , povrch	
Hladké válečky	108x1100 15/14
Strážní válečky	
Diskové válečky	



bočnice z DP
7.4.2022 - oprava spoje, 22.7.2024 - výměna DP

<b>Firma:</b>	<b>Keramost, a.s.</b>
<b>provozovna:</b>	<b>Provoz Prunéřov</b>
číslo dopravníku	PD 28
název dopravníku	Podavač
šíře DP	1000
délka DP	osa 4,7 bm
typ dopravního pasu	EP 630/3 4+2
doporučený typ DP	
převázaný materiál	
stav DP při kontrole	1
typ spojení DP	studená
počet spojení DP	1
stěrač DP	
hnací válec $\emptyset$ , povrch	400x1160
vratný válec $\emptyset$ , povrch	200x1100 (přítlačný)
převáděcí válec $\emptyset$ , povrch	
gravitační válec $\emptyset$ , povrch	
Hladké válečky	108x1100 15/14
Strážní válečky	
Diskové válečky	

bočnice z DP

7.4.2022 - oprava spoje, 22.7.2024 - výměna DP